

NBR Times

(株)日本バイオリサーチセンターの「旬な話題」を発信する、コミュニケーションマガジン

www.nbr.co.jp

March 2025



日中友好庭園（岐阜県岐阜市）

みどころ情報

・岐阜観光スポット 古い街並を散策！ 春にオススメ伊奈波神社

NBR通信

・APPW2025
～第130回 日本解剖学会 / 第102回 日本生理学会 / 第98回 日本薬理学会合同大会～
・第24回 日本再生医療学会総会

- 読者プレゼント
- 編集後記
- NBR Study Navi

日本バイオリサーチセンターHP
<https://www.nbr.co.jp>



vol.046

岐 阜 観 光 ス ポ ッ ト



古い街並を散策！ 春にオススメ伊奈波神社

伊奈波神社は、岐阜の総産土神社として古くから親しまれ、年間多くの参拝者が訪れるパワースポットとして有名です。神社周辺には、古民家を改装したカフェや飲食店が並び、岐阜の魅力があふれています。神社参道にはしだれ桜の木が植えられており、春はお花見を楽しむことができます。岐阜で話題の伊奈波神社周辺のNBR社員オススメスポットをご紹介します！

岐阜のパワースポット 「伊奈波神社」

伊奈波神社は地域の守り神として信仰を集めてきた歴史ある神社です。後ろ足で蹴り上げているような珍しい姿の「逆さ狛犬」があり、撫でると運気が上昇すると言われています。



天むす専門店「天ころりん」

住 所／岐阜市白木町19
営業時間／11:00～無くなり次第終了 定休日／火・水・木曜
@tencororin82



天むす専門店「天ころりん」では、土鍋で丁寧に炊き上げられたごはんの甘みとプリとした歯ごたえのエビ天から弾け出す旨みを、海苔の香りがやさしく包み込んだ「天結び(白・紅)」をテイクアウトすることができます。特に天結び(紅)は国産雑穀米22種を使用し、美味しいとヘルシーを両立した欲張りな逸品!!

また、天むすの付け合わせと言えば「きやらぶき」ですが、こちらの天結びには「しめじと実山椒の佃煮」が添えられていて、山椒のピリリとした刺激がアクセントになって、天むすと交互に食べたら止まりません。





フォー専門店「pho gnu (フォーヌー)」

住 所／岐阜市白木町20
営業時間／10:00～15:00 定休日／火・水曜

Instagram @ _pho_gnu_

天ころりんのお隣「pho gnu (フォーヌー)」は、創業60年の【長良ういろ】がプロデュースするお店です。看板メニューの「長良川フォー」をはじめ、岐阜と言えはの「飛騨牛フォー」などもありますよ！

スープには奥美濃古地鶏、長良川の鮎魚醤、和三盆（和菓子屋ならではの隠し味）が使われています。

いなり寿司専門店「アワイ」

住 所／岐阜市靱屋町31
営業時間／11:00～16:00 定休日／日・月・火曜

Instagram @awainari

岐阜県産のお米「はつしも」を始めとした国産の素材を使ったいなり寿司のお店です。

定番商品のほかにも、期間限定で変わり種の新稲荷を販売することもあり、年中飽きることない味を楽しむことができるため常連客もたくさん！オススメは「アワイいなり」で、一般的ないなり寿司と違い、油揚げでご飯を包むのではなく南関揚げを巻いてある稲荷寿司です。油揚げが厚いので、口に入れた瞬間油揚げの旨味がじゅわっと広がります。



大地のおやつ 「山本佐太郎商店」

住 所／岐阜市松屋町17
営業時間／9:30～17:30
定休日／日曜日・祝日

Instagram @yamamotosataroshoten

大地のおやつオンラインショップ
<https://m-karintou.com/>



厳選された素材を使用した、山本佐太郎商店のブランド「大地のおやつ」を販売しています。また、店内奥には厨房「あんたきば」があり、不定期で和菓子職人があんこを炊いて、この日に巡り合えたらラッキー！出来立てのあんこや、あんこを使った和菓子を購入することができます。

生麩生ゆば製造店 「麩兵」

住 所／岐阜市米屋町15
営業時間／9:00～17:30
定休日／不定休

「麩兵」ホームページ
<https://www.fuhyo.co.jp/>



長良川の水を使って作った、生麩や生ゆばなどを製造・販売しています。麩まんじゅうは、もちもちとした触感とつるつとしたのどごしでいくつでも食べられそうです！消費期限が短く配送に不向きなので、是非岐阜にお越しの際に現地で食べてみてください。



読者プレゼント

応募締め切り 2025年5月末

創業184年の老舗麩製造店

麩兵「定番商品4種セット」をプレゼント!!



京料理でおなじみの生麩ですが、麩を作る上で「水」が欠かせません。作り方や素材はもちろんです、どこの水で作るかによっても大きく味は変わります。そんな岐阜は名水百選に選ばれた川がたくさんあり、美味しい麩作りに適した清澄な水に恵まれています。麩兵の麩も名水百選の一つである長良川の伏流水で作られています。

麩と聞いて、どうやって食べるものだと想像しますか？田楽やお吸い物などを思い浮かべる方も多いと思いますが、実は色々な食べ方、色々な種類があるのです。今回は、いろんな形の麩を楽しんでもらえるように、`生麩`、`焼き麩`、`汲み上げゆば`、`ごま豆腐`の定番4品を詰め合わせた「麩兵 お試しセット」をお届けいたします。是非この機会にご賞味ください！

(「生麩生ゆば 麩兵」: <https://www.fuhyo.co.jp/yuba.html#sec3>)

読者プレゼント応募QRコード
企業ビジネスメールだけでなく個人のスマートフォンからも応募できます！
また、当選者への発送は会社と自宅のどちらかを選択可能です。



ご記入いただいた個人情報は、当選者へのご連絡および読者プレゼント発送のみに使用し、第三者に提供することはありません。

NBR Study Navi

最新のNaviはHPでもご覧いただけます。ご不明点等、どんなことでもお気軽にお問い合わせください！

NBR Study Navi 第99号 中枢試験のご紹介

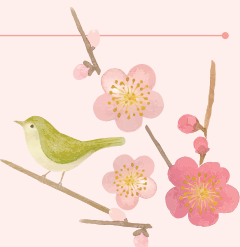
NBRで実施可能な中枢神経系に関する試験をご紹介します。

NBR Study Navi 第100号 In vitroアッセイ

100号よりNaviのデザインが新しくなりました！NBRで実施可能なin vitro試験について紹介します。薬物の探索等にご活用ください。

NBR Study Navi 第101号 中大脳動脈閉塞再開通モデル

中大脳動脈閉塞再開通モデルについて、急性期の脳梗塞の評価試験だけでなく、慢性期の評価試験も受託準備が整いました！



「APPW2025」

第130回 日本解剖学会 / 第102回 日本生理学会 / 第98回 日本薬理学会合同大会

期間 / 2025年3月17日(月)~19日(水)
会場 / 幕張メッセ

本学会にて「ブース展示」を予定しています。
また6演題の発表を予定しています。

弊社の新規モデルにご期待ください！

発表予定演題

- 表題: プロピオン酸誘発自閉症モデルラットの検証 (演題番号: 2P-128)
- 表題: 2系統マウスを用いた炎症性大腸癌モデルの腫瘍発生率の比較検討 (2P-251)
- 表題: DMBA誘発ラット乳腺腫瘍に対するアロマトーゼ阻害薬の抗腫瘍効果の確認 (2P-317)
- 表題: 老化促進マウスを用いた加齢性難聴モデルの検証 (3P-210)
- 表題: ゲッチングミニプタを用いた血管石灰化を伴う透析実験条件の確立 (3P-297)
- 表題: タクロリムスの有効性評価可能なDSS誘発大腸炎モデルの確立 (3P-420)

「第24回 日本再生医療学会総会」

期間 / 2025年3月20日(木)~22日(土)
会場 / パシフィコ横浜 ノース

本学会にて「ブース展示」を予定しています。
是非、お立ち寄りください！



●表紙コメント

枝垂桜と花筏(はないかだ)
今回特集した伊奈波神社かわいには、岐阜市と中国「杭州市」の友好都市提携10周年を記念して作られた日中友好庭園があります。杭州市の名所「西湖」を模した池周辺には桜が咲き誇り、池に落ちた花卉が水の流れにのって渦を巻きます。
長時間露光撮影により、花卉の流れを収めました。
Location: 日中友好庭園(岐阜県岐阜市)

編集後記

今回は伊奈波神社界隈をご紹介します。伊奈波神社は岐阜のシンボルである岐阜城金華山のふもとに位置し、1900年以上の歴史を誇る神社です。最近では、周辺の古い参道エリアにおしゃれなカフェや個性的な雑貨店が次々とオープンし、歴史と現代が見事に調和しています。この地域は、今も昔も人々の心のよりどころとして愛され続けています。岐阜を訪れた際には、ぜひ伊奈波神社で祈願し、参道散策を楽しんでください。新しい発見とともに、心温まるひとときを過ごせることでしょう。これからも変わらぬご愛顧を賜りますようお願い申し上げます

弊社は「AAALAC International」の認証を取得しています。



弊社は、一般財団法人日本医薬情報センター 動物実験認定施設です

株式会社日本バイオリサーチセンター

<https://www.nbr.co.jp/>
〒501-6251 岐阜県羽島市福寿町間島6丁目104番地
TEL 058-392-6222(代表) FAX 058-392-2432